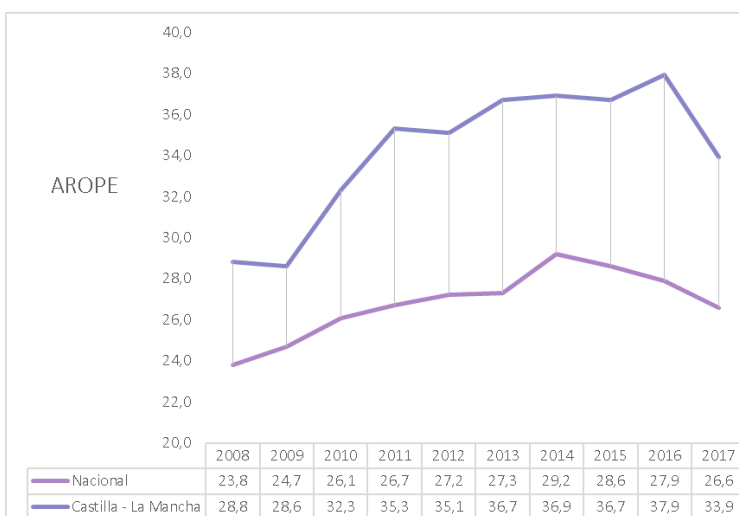


Toledo, 22 de junio de 2018

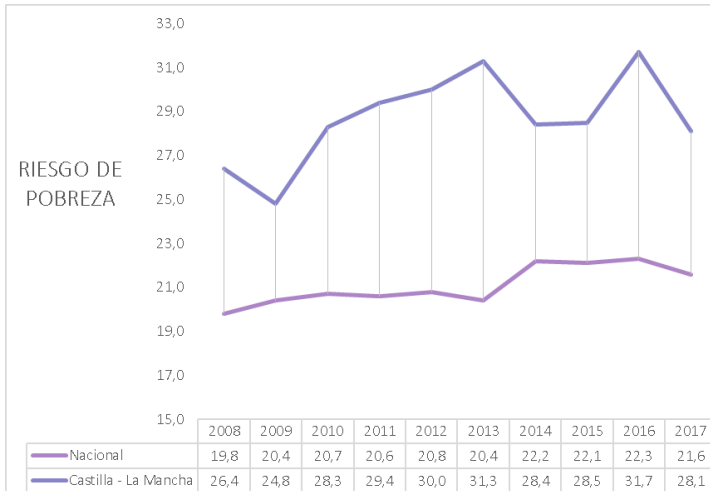
La Red Europea de Lucha Contra la Pobreza y la Exclusión Social en Castilla-La Mancha, ante los datos dados a conocer por el INE en su Encuesta de Condiciones de Vida considera:

1. Que los datos referidos a pobreza y exclusión social en Castilla-La Mancha siguen siendo muy elevados.
2. Que la tendencia es positiva, puesto que se mejora sustancialmente en el último año.
3. Que la puesta en marcha de medidas de protección social tiene impacto y, además de mejorar la situación de las personas desfavorecidas, beneficia el desarrollo económico del conjunto de la región.
4. Que se ha de profundizar en todas las medidas reflejadas en la Estrategia Regional de Lucha Contra la Pobreza y Desigualdad para seguir avanzando en estos avances.

AVANCE RESULTADOS CASTILLA-LA MANCHA. ECV 21 de Junio de 2018



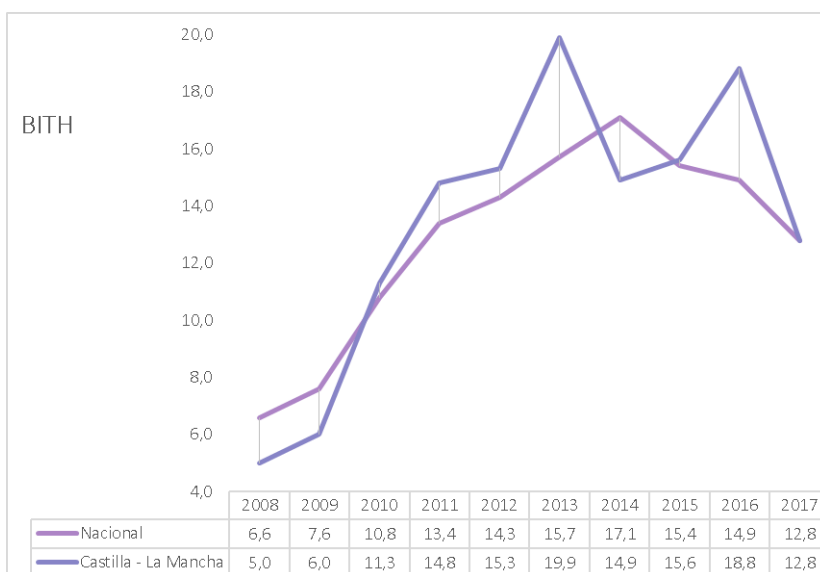
La tasa AROPE es del 33,9% cifra que se ha reducido en Castilla-La Mancha cuatro puntos porcentuales, lo que significa una reducción del 10,6%, algo más del doble de la que se ha producido a nivel nacional. A pesar de todo sigue siendo muy alta.



**La tasa de pobreza en Castilla-La Mancha es del 28,1% y se ha reducido en 3,6 puntos porcentuales durante el último año. Esta reducción multiplica por cuatro la producida en el conjunto del territorio nacional**

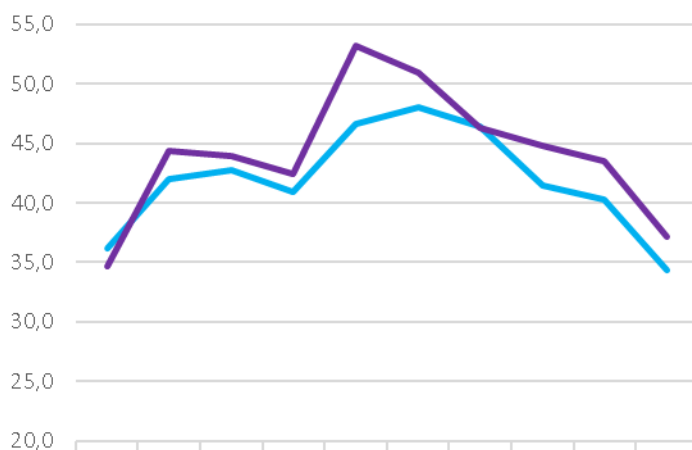


**La privación material severa se ha reducido prácticamente a la mitad, pasando a ser inferior a la registrada en el total de España.**



**Las personas que viven en hogares con baja intensidad de empleo se ha reducido hasta el 12,8%, cifra que es idéntica a la media nacional. En el último año, el indicador se ha reducido en Castilla-La Mancha seis puntos porcentuales, lo que equivale al triple de la reducción producida en el conjunto del territorio español.**

No puede permitirse ir de vacaciones al menos una semana al año



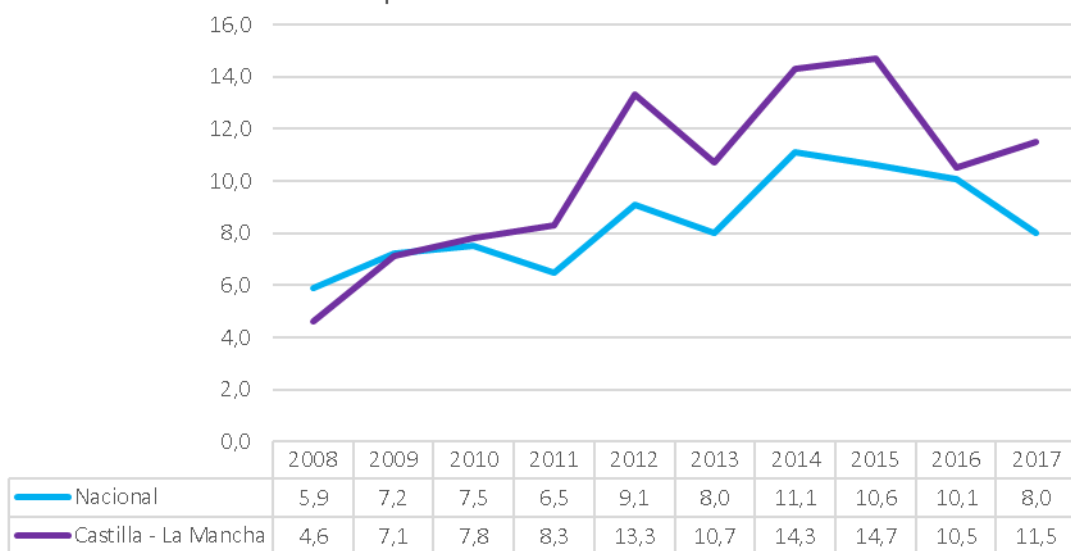
	2008	2009	2010	2011	2012	2013	2014	2015	2016	2017
Nacional	36,2	42,0	42,7	40,9	46,6	48,0	46,4	41,5	40,3	34,3
Castilla - La Mancha	34,7	44,4	43,9	42,4	53,2	50,9	46,3	44,8	43,5	37,1

No puede permitirse una comida de carne, pollo o pescado al menos cada dos días

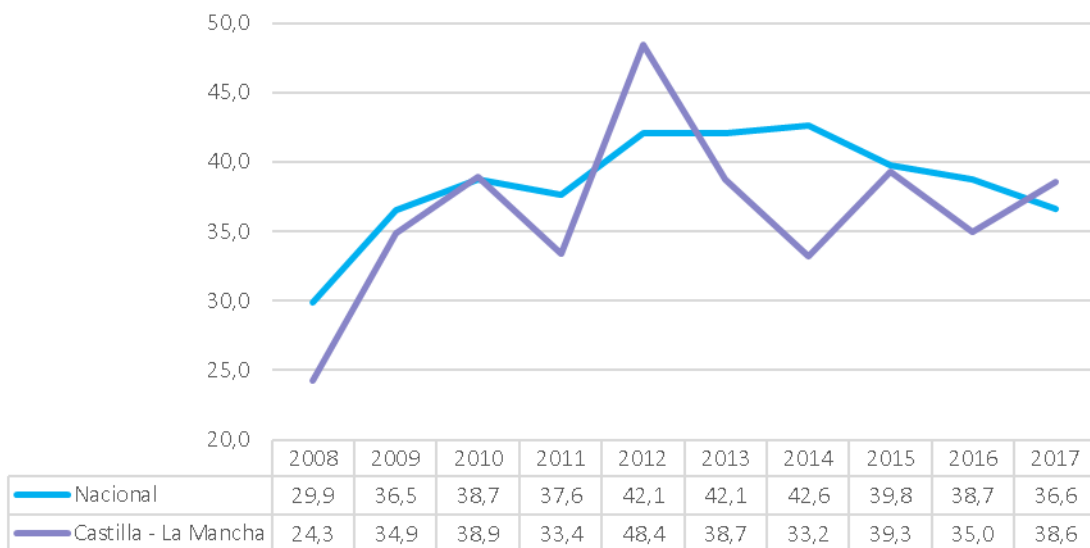


	2008	2009	2010	2011	2012	2013	2014	2015	2016	2017
Nacional	2,2	2,1	2,6	3,2	2,6	3,5	3,3	2,6	2,9	3,7
Castilla - La Mancha	1,1	2,6	3,5	3,0	0,4	3,2	2,5	3,0	4,6	4,6

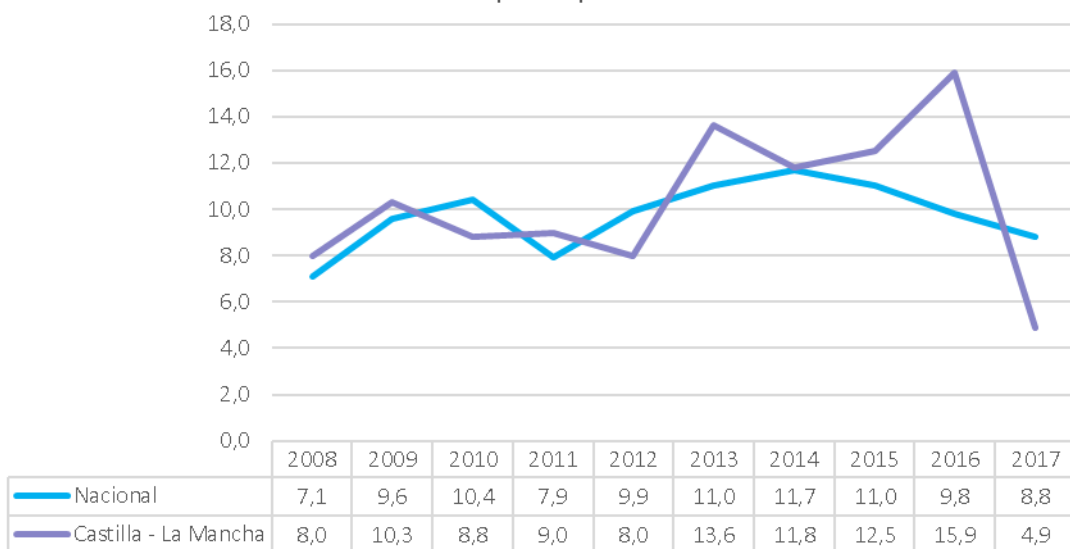
### No puede permitirse mantener la vivienda con una temperatura adecuada



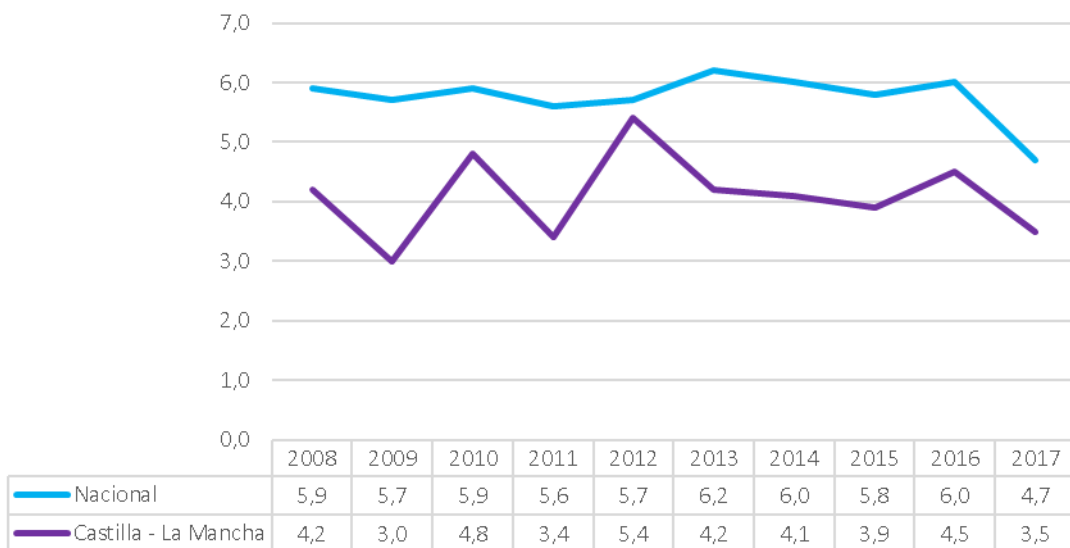
### No tiene capacidad para afrontar gastos imprevistos



### Ha tenido retrasos en el pago de gastos relacionados con la vivienda principal



### No puede permitirse disponer de un automóvil



### No puede permitirse disponer de un ordenador personal

